

## INFO KIISA AVARIIRESERVELEKTRIIJAAMA OHUTUSABINÕUDEST JA VÕIMALIKE ÕNNETUSTE ÄRAHOIDMISEST

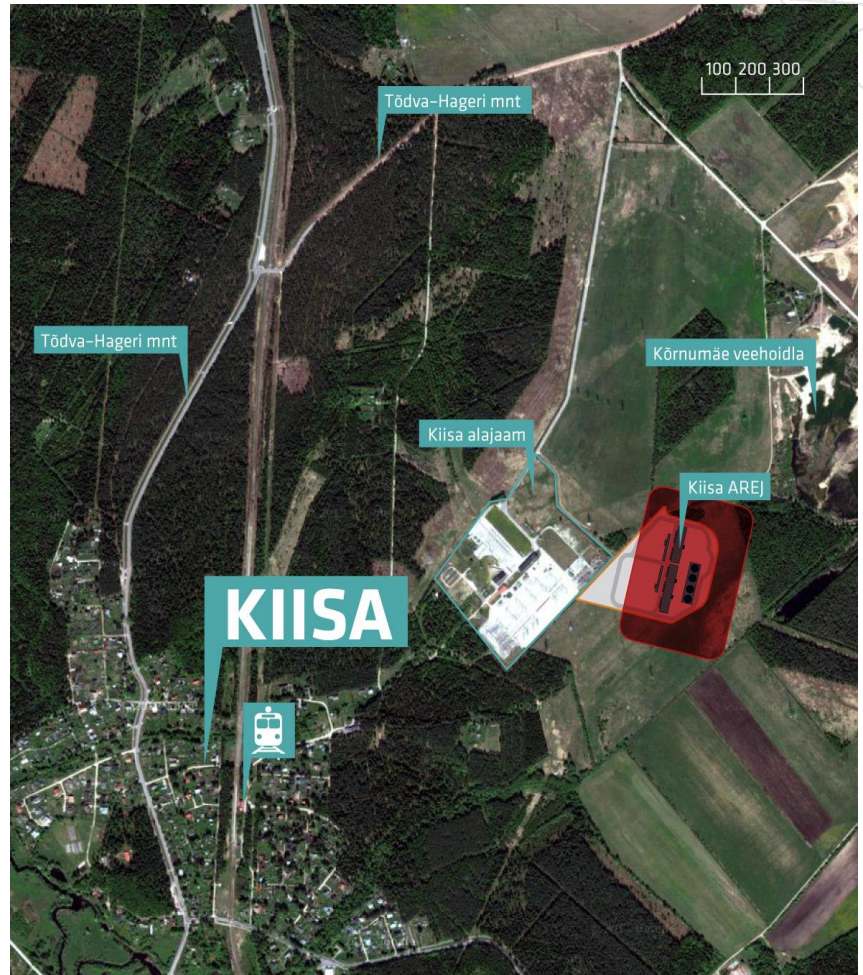
### ELEKTRIIJAAMA ASUKOHT

Elering ASile kuuluv Kiisa avariioreservelektrijaam (AREJ) asub Kirdalu külas Saku vallas Tagamaa maaüksusel Kiisa alajaama kõrval. AREJ on B-kategooria suurõnnetuse ohuga objekt. Kinnistu vahetus läheduses ei paikne teisi objekte peale läänepoolses küljes asuva Kiisa alajaama. Tagamaa kinnistust itta jääval Suur-Kõrnumaa kinnistul paiknevad Kõrnumaa turba-, kruusa- ja liivakarjäärid. Karjääri veehoidla jääb Tagamaa maaüksusest ca 300 meetri kaugusele. Elumaju AREJ vahetus läheduses ei ole.

AREJ maksimaalne ohuala suurõnnetuse korral on 100 meetrit, mis on tähistatud kõrvaloleval joonisel punase alaga.

Avariioreservelektrijaama võimsuseks on ca 250 MW - esimene plokk 110 MW ja teine plokk 140 MW. Avariioreservelektrijaam on mõeldud ainult avariireserviks, igapäevaselt ta ei tööta ja turule elektrit ei tooda, kuid AREJ peab olema pidevas valmisolekus, et avarii korral koheselt reageerida. Kolme viimase aasta statistika kohaselt on Eestis avariioreservi vaja ca 200 tundi aastas.

Kiisa AREJ töötab kahel kütusel, jaama põhikütuseks on maagaas ning reserv- ja tugikütuseks on diislikütus. Suurimad ohud Kiisa reservelektrijaama alal on gaasiaurude plahvatus ja diisli süttimine.



### KÄITUMINE OHUOLUKORRAS

Kuuldes häiresireeni või nähes ohtu:

- ✓ Säilitage rahu ja kodus viibides sulgege aknad
- ✓ Vältige elektrijaama lähimbrusesse sattumist (vähemalt 100 meetrit)
- ✓ Kuuldes häiresignaali ja olles elektrijaama lähimbruses (100-meetrilise raadiuse sees), lahkuge viivitamatult sellest piirkonnast
- ✓ Vältige lahtise tule kasutamist ohualas – kütuse- ja gaasiaurud võivad lahtise tuleallika olemasolul süttida
- ✓ Ohualast väljumisel veenduge, et Teiega kaasas olevad inimesed lahkuksid samuti ohualast
- ✓ Teavitage häirekeskust telefonil 112 ning kirjeldage olukorda

Elering kui suurõnnetuse ohuga Kiisa avariioreservelektrijaama haldaja on välja töötanud kompleksi meetmetest, mis peavad tagama õnnetuse korral operatiivse reageerimise. Avariioreservelektrijaama tööd kontrollivad igapäevaselt kompetentsed töötajad ning jaam allub pädevate riigiasutuste järelevalvele. Võimaliku tulekahju kustutamiseks on avariioreservelektrijaamas kasutusel esmased tulekustutusvahendid ja statsionaarne tulekustutussüsteem. Personalile korraldatakse perioodiliselt väljaõpet.

Samuti on Eleringil kooskõlastatud Päästeametiga hädaolukorra lahendamise plaan, mis vastab Vabariigi Valitsuse määruse nr. 28 nõuetele. Teeme pidevalt Päästeametiga koostööd.

**LISAINFO:** Meelis Kadak, avariioreservelektrijaama käidukorraldaja, 71 51343, [meelis.kadak@elering.ee](mailto:meelis.kadak@elering.ee)