

Ajakohastamise kuupäev: 02.08.2022

INFO KIISA AVARIIRESERVELEKTRIIJAAMA OHUTUSABINÕUDEST JA VÕIMALIKE ÕNNETUSTE ÄRAHOIDMISEST

Käitaja nimi: **Elering AS**
 Käitise nimi: **Kiisa avariioreservelektrijaam**
 Käitise aadress: **Tagamaa MÜ, Kirdalu küla, Saku vald**
 Täiendav info: **Meelis Kadak, avariioreservelektrijaama käidukorraldaja;**
Tel: 71 51 343; meelis.kadak@elering.ee

Ohutusalane info on leitav: <https://elering.ee/juhendid>
 Avarii number: **605 6825**



Elering AS-ile kuuluv Kiisa avariioreservelektrijaam (AREJ) asub Kirdalu külas Saku vallas Tagamaa maaüksusel Kiisa alajaama kõrval. AREJ on B-kategooria suurõnnetuse ohuga objekt. Ettevõttel on esitatud pädevatele asutustele kemikaaliseaduse alusel nõutud dokumendid ja omab tegevusluba.

AREJ võimsuseks on 250 MW ja on mõeldud ainult avariioreserviks ning igapäevaselt ta ei tööta ja turule elektrit ei tooda, kuid on pidevas valmisolekus, et avarii korral kohe reageerida.

Info viimase kohapeal tehtud riikliku järelevalvetoimingu kuupäeva kohta on kättesaadav Päästeameti kodulehel (<https://bit.ly/3bDZbMm>) ning üksikasjalikku teavet viimase järelevalve toimingu, inspekteerimiskava ja täiendava teabe kohta on võimalik saada pädevatelt asutustelt:

Päästeamet (rescue@rescue.ee, üldtelefon: **628 2000**) ning Tarbijakaitse ja Tehnilise Järelevalve Amet (info@ttja.ee, üldtelefon: **667 2000**).

SUURÕNNETUST PÕHJUSTAVAD AINED TULEKAHJU KORRAL:

| Kemikaal | Ohuklassifikatsioon | Omaduste kirjeldus | Ohupiktogramm |
|--------------------|---|--|---|
| Diislikütus | Tuleohtlik, leebemad tervise mõjud, tõsised tervise mõjud, keskkonnaohtlik. | Tuleohtlik vedelik ja aur, kolmanda klassi kantserogeen, millel on silmi ja nahka ärritav toime, sh sisse hingamisel kahjulik. Mürgine veeorganismidele. |  |
| Maagaas | Tuleohtlik, Sisaldab rõhu all olevat gaasi, kuumenemisel võib plahvatada. | Eriti tuleohtlik, õhu ja maagaasi koostoimel võib moodustuda plahvatusohtlik segu |  |

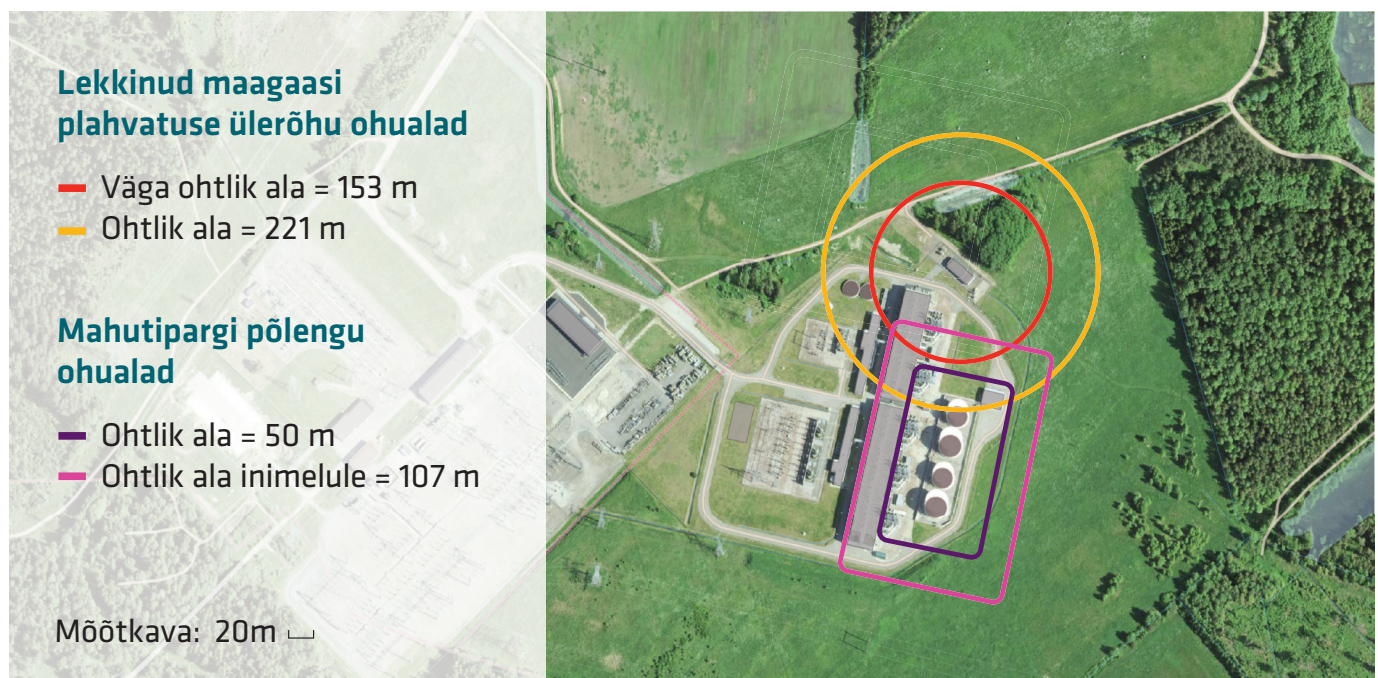
VÕIMALIKUD SUURÕNNETUSED, NENDE TAGAJÄRJED

Lekkinud gaasipilve süttimine:

Ülerõhu tõttu hävineb gaasirõhualandusjaam. Soojuskiirguse mõju tõttu võib hävineda gaasirõhualandusjaam. Keskkonna kahjustused (põlemisgaasid) on isetaastuvad ja likvideeritavad päästetööde käigus; varalise kahju moodustab seadmete väärtus. **Ohtlik inimestele: Ülerõhk: 221 m ja soojuskiirgus 112 meetrit.**

Kütusemahuti süttimine:

Mahuti põlengu korral on ohustatud kõrvalseisev mahuti. Vallitusala põlengu korral on ohustatud ka mõlemad mootorihooned ja kerge kütteõli laadimisplats. Inimesed on vallitusala põlengu korral ohustatud kogu territooriumil. Hävineda võib enamus käitise rajatistest. **Ohtlik inimestele: soojuskiirgus 107 meetrit.**



KÄITUMINE OHUOLUKORRAS

Võimaliku ohu korral lülitub sisse häiresireen. Kuuldes häiresireeni või nähes ohtu:

- Säilitage rahu ja kodus viibides sulgege aknad
- Vältige ettevõtte lähikümbrusesse sattumist (vähemalt 250 meetrit ettevõttest)
- Kuuldes häiresignaali ja olles ettevõtte lähikümbruses (250 meetrilise raadiuse sees) lahkuge viivitamatult sellest piirkonnast
- Vältige lahtise tule kasutamist ohualas – kütuse ja gaasiaurud võivad lahtise tuleallika olemasolul süttida
- Ohualast väljumisel veenduge, et Teiega kaasas olevad inimesed lahkuvad samuti ohualast
- **Teavitage HÄIREKESKUST telefonil 112 ning kirjeldage olukorda**
- Kuulake raadiot ja telesaateid täiendavate juhiste saamiseks

Elering kui suurõnnetuse ohuga Kiisa avariireservelektrijaama haldaja on välja töötanud kompleksi meetmetest, mis tagavad õnnetuse korral operatiivse reageerimise. Avariireservelektrijaama tööd kontrollivad igapäevaselt kompetentsed töötajad ning jaam allub pädevate riigiasutuste järelevalvele. Võimaliku tulekahju kustutamiseks on avariireservelektrijaamas kasutusel esmased tulekustutusvahendid ja statsionaarne tulekustutussüsteem. Personalile korraldatakse perioodiliselt väljaõpet. Elering AS teeb koostööd Päästeametiga tagamaks suurõnnetuse korral vajaliku tegutsemise ja vähendamaks õnnetuse tagajärgi.